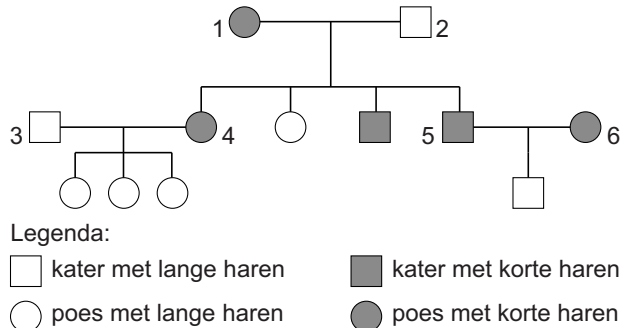


Een stamboom

Bij een kattenras komen katten met lange en katten met korte haren voor. Deze haarlengte is een erfelijke eigenschap. Het gen voor korte haren is dominant (A). In de afbeelding zie je een stamboom van een kattenfamilie.



- 1p 31 Uit de resultaten van één bepaalde kruising is met zekerheid af te leiden, dat het gen voor korte haren dominant is. Welke kruising is dit?
- A kruising 1 x 2
 - B kruising 3 x 4
 - C kruising 5 x 6
- 1p 32 Wat is het genotype van poes 1?
- A AA
 - B Aa
 - C aa